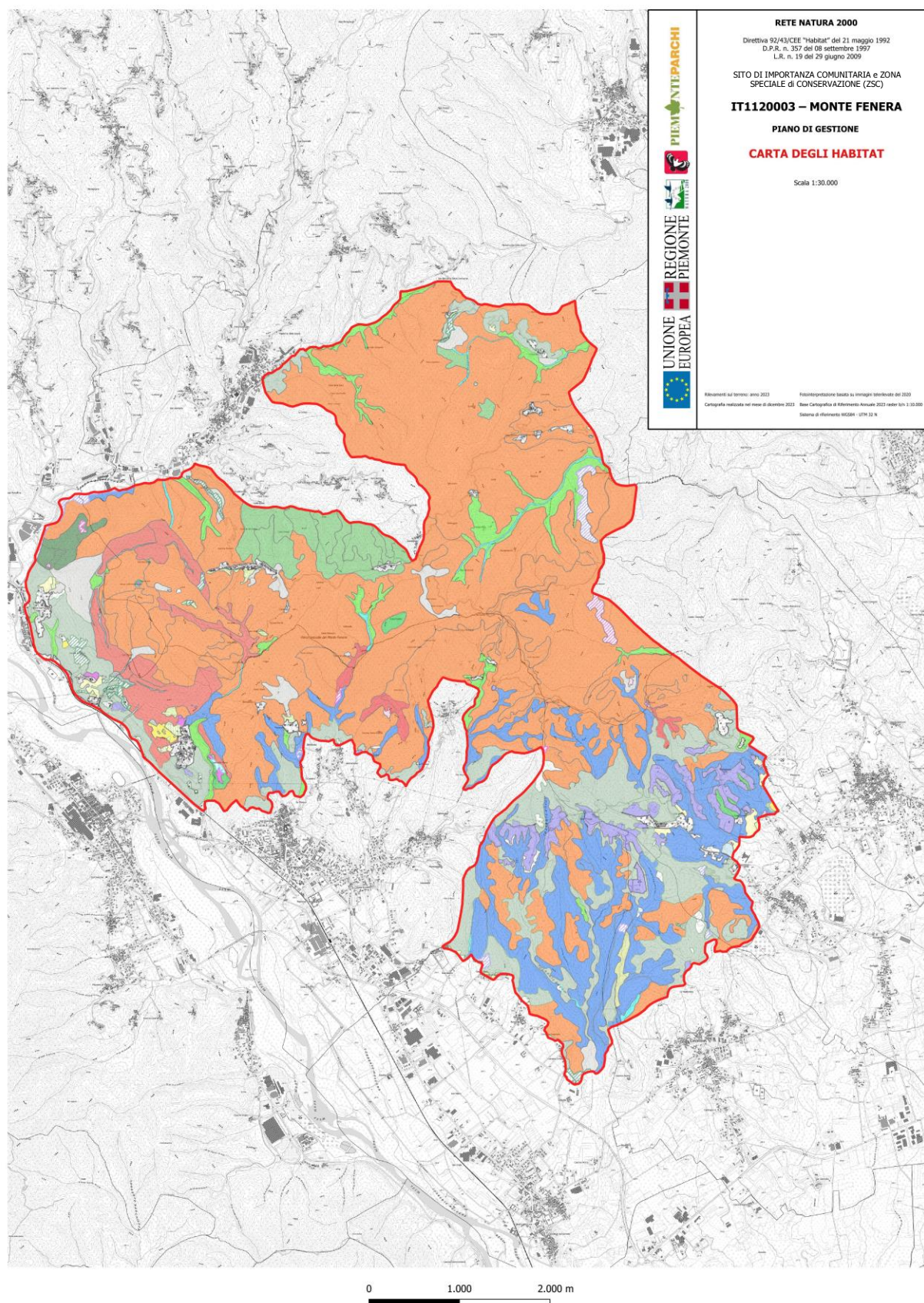


**ALLEGATO P\_VIII**  
CARTA DEGLI HABITAT




Sito di Importanza Comunitaria e Zona di Protezione Speciale IT1120003 "Monte Fenera"  
Piano di Gestione



Sito di Importanza Comunitaria e Zona di Protezione Speciale IT1120003 "Monte Fenera"  
Piano di Gestione



LEGENDA CARTA DEGLI HABITAT DEL SIC / ZPS IT1120003 MONTE FENERA

 Limite del SIC/ZPS ufficiale

Habitat puntuali

- 3140 - Comunità algali sommerse a Chara spp. (22.441000)
- 6110\* - Comunità erbacee, mesoxerofile o xerofile, termofile, pioniere, su sfaticcio roccioso (34.110000)
- 7220\* - Comunità erbacee e muscinali delle sorgenti basiche, dominate da briofite (54.120000)
- 7230 - Comunità erbacee e muscinali delle torbiere basse alcaline (74.200000)
- 8130 - Detriti termofili (61.300000)
- 8210 - Vegetazione casmofitica delle rocce e rupi, calcareo-dolomitiche o di calcescisti (62.150000)
- 8310 - Grotte non sfruttate a livello turistico (65.000000)

Codice Definizione ambienti  
carta

-  4030 Brughiere basali e montane, mesofile o xerofile, acidofile, a Calluna vulgaris (31.200000)
-  Arbusteti basali e montani, neutro-basifili, d'invasione (31.810000)
-  Arbusteti e megaforietti, basali e montani, di radure, schiarite e tagliate boschive (31.870000)
-  6210(p) Praterie basali e montane, basifile, mesofile o mesoxerofile, a Bromopsis erecta o Brachypodium pinnatum (34.320000)
-  6210(p) Praterie basali e montane, basifile, xerofile, su suoli superficiali, a Bromopsis erecta (34.330000)
-  Praterie basali e montane, da mesofite a xerofite, ai margini dei boschi termofili, a Geranium sanguineum (34.400000)
-  Praterie da basali a montane, acidofile, a umidità variabile, oligotrofe, a Molinia arundinacea (37.313000)
-  Praterie basali e montane, mesofile, pascolate, a Cynosurus cristatus (38.100000)
-  6510 Praterie basali, mesofile, da sfalcio, ad Arrhenatherum elatius (38.220000)
-  9110 Faggete, montane, acidofile, meso-xerofile, a Luzula spp. (41.171000)
-  9160 Querceto-carpineti, basali, montani e collinari, neutrofili, mesofili (41.280000)
-  Boschi di frassino maggiore (Fraxinus excelsior), d'invasione (41.390000)
-  9180p Boschi misti di latifoglie, montani, neutrofili, di forra e di versante ad Acer spp., Fraxinus excelsior, Tilia spp., Ulmus glabra (41.400000)

-  Querceti, acidofili, di rovere (Quercus petraea) (41.500000)
-  Querceti, termofili, supramediterranei (41.700000)
-  Boschi di roverella (Quercus pubescens) (41.731000)
-  9260 Castagneti (41.900000)
-  Boschi di betulla (Betula spp.) (41.800000)
-  Altri boschi decidui di latifoglie (41.100000)
-  Boschi di robinia (Robinia pseudacacia) (41.100000)
-  Rimboschimenti di pino nero (Pinus nigra s.l.) (42.670000)
-  91E0p Alneti di ontano nero (Alnus glutinosa), con frassino maggiore (Fraxinus excelsior), ripari (44.300000)
-  91E0p Alneti paludosi, a ontano nero (Alnus glutinosa) (44.910000)
-  8210 Vegetazione casmofitica delle rocce e rupi, calcareo-dolomitiche o di calcescisti (62.150000)
-  Affioramenti rocciosi del piano basale e collinare privi di vegetazione (62.400000)
-  Coltivazioni estensive (82.300000)
-  Piantagioni di alberi da frutto (83.100000)
-  Vigneti (83.210000)
-  Piantagioni di conifere (83.310000)
-  Piantagioni di latifoglie (83.320000)
-  Orti (85.320000)
-  Paesi, villaggi, nuclei abitati (86.200000)



Direttiva 92/43/CEE "Habitat" del 21 maggio 1992  
D.P.R. n. 357 del 08 settembre 1997  
L.R. n. 19 del 29 giugno 2009

SITO DI IMPORTANZA COMUNITARIA e ZONA  
SPECIALE di CONSERVAZIONE (ZSC)

**IT1120003 – MONTE FENERA**

**PIANO DI GESTIONE**

**CARTA DEGLI HABITAT**  
**Legenda**

Classificazione secondo  
CORINE Biotopes e Natura 2000  
(All. I Dir. 92/43/CEE)

Autori  
Fotointerpretazione: Andrea Battisti  
Rilevamenti floristici: Roberto Dellavedova  
Rilevamenti vegetazionali: Roberto Dellavedova  
Allestimento cartografico: Roberto Dellavedova

Modalità di Citazione  
Carta degli habitat del SIC/ZPS "Monte Fenera" [IT1120003], scala  
1:30.000. In: Mosini A., Battisti A., Dellavedova R., Mella S.,  
Balestrieri A., Ladisaia L., Chiarrotti V., 2023. Sito di Importanza  
Comunitaria e Zona Speciale di Conservazione "IT1120003 - Monte  
Fenera". Studio per il Piano di Gestione.